



Creators of exceptional audio accessories, inspired by our commitment to maximise  
your musical enjoyment – today, tomorrow and in the future.  
[www.bluehorizonideas.com](http://www.bluehorizonideas.com)

## INSTRUCTIONS

**GB** Congratulations! You have made a wise decision to purchase the *Proburn* cable burn-in accelerator from Blue Horizon. *Proburn* dramatically reduces the burn-in time required by audio and video cables, optimising their performance to an unprecedented degree. *Proburn* does more than simply synthesise music; using specially developed technology, the unit generates a sequence of ultra-low frequencies to penetrate the core of the conductor, and ultra-high frequencies to penetrate both the conductor and the dielectric. This technique (patent pending) prepares cables for use in a way that no amount of music ever can.

In addition to reducing the burn-in time for new cables, *Proburn* also ensures that existing cables perform at their best. We recommend that cables be conditioned by *Proburn* for a period of 24-48 hours, every six to eight weeks.

Use *Proburn* on a flat surface, well away from water, liquids or moisture. If liquid makes contact with the unit, unplug it immediately and return it to an authorised dealer.

**DO NOT** connect any audio 'hardware' to *Proburn*; the unit should be used for cable burn-in only.

## ANLEITUNG

**DE** Herzlichen Glückwunsch! Sie haben sich für den Kabel-Burn-In-Beschleuniger *Proburn* von Blue Horizon entschieden. *Proburn* verringert die Einspielzeit für Audio- und Videokabel immens und optimiert ihre Klangqualität in einem noch nie dagewesenen Maße. *Proburn* synthetisiert nicht nur einfach Musik. Vielmehr erzeugt das Gerät mithilfe einer speziellen Technologie eine Sequenz ultratiefer Frequenzen, die den Signalträger vollkommen durchdringen, sowie eine Sequenz ultrahoher Frequenzen, die sowohl den Signalträger als auch die Isolierung durchdringen. Diese Technik (Patent ist angemeldet) brennt Kabel auf eine Weise ein, die auch das intensivste Abspielen von Musik nie erreicht.

*Proburn* verringert nicht nur die Burn-In-Zeit für neue Kabel, sondern stellt auch sicher, dass bereits vorhandene Kabel zur Höchstform auflaufen. Es empfiehlt sich, dass Kabel alle sechs bis acht Wochen für 24 Stunden mit *Proburn* behandelt werden.

Verwenden Sie *Proburn* auf einer ebenen Oberfläche, gut geschützt vor Wasser, sonstigen Flüssigkeiten oder Feuchtigkeit. Sollten dennoch Flüssigkeiten mit dem Gerät in Berührung kommen, trennen Sie es umgehend vom Stromnetz und suchen Sie einen autorisierten Händler auf.

Verbinden Sie unter **KEINEN UMSTÄNDEN** HiFi-Geräte oder Tonabnehmer mit *Proburn*; *Proburn* ist nur für das Einbrennen von Kabeln geeignet.

## INSTRUCCIONES

**ES** Le agradecemos que haya adquirido el acelerador del proceso de rodaje *Proburn* de Blue Horizon. *Proburn* reduce considerablemente el tiempo necesario para el proceso de rodaje en cables de audio y vídeo, lo que redundará en un rendimiento sin precedentes. La unidad *Proburn* no sólo permite sintetizar música, sino que, aprovechando su tecnología exclusiva, genera también una serie de frecuencias muy bajas que penetran en el núcleo del conductor y de frecuencias muy altas que penetran tanto en el conductor como en el dieléctrico. Esta técnica, pendiente de patente, prepara el cable para su uso de una forma que sería imposible de conseguir por muchas horas que se utilizaran los cables.

Además de agilizar el proceso de rodaje, *Proburn* garantiza que los cables ofrezcan un rendimiento óptimo. Recomendamos preparar los cables con *Proburn* durante periodos de 24 horas, cada seis u ocho semanas.

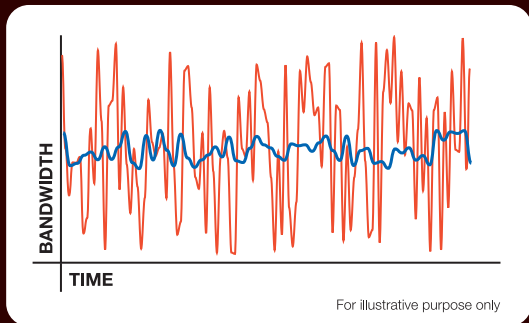
Utilice *Proburn* sobre superficies planas y alejadas de agua, líquidos o humedades. Si la unidad entra en contacto con un líquido desconéctela inmediatamente y proceda a su devolución a un distribuidor autorizado.

**NO** conecte ningún tipo de hardware de audio a la unidad *Proburn*, ya que esta sólo debe utilizarse para el proceso de rodaje de cables.

**GB** The Illustration below shows music frequency compared to *Proburn's* complex pseudo randomized algorithms.

**DE** Die Abbildung verdeutlicht die Unterschiede zwischen Musikfrequenzen und den komplexen, randomisierten Algorithmen von *Proburn*.

**ES** En esta ilustración se muestran las frecuencias de música en comparación con los complejos algoritmos pseudoaleatorios de *Proburn*

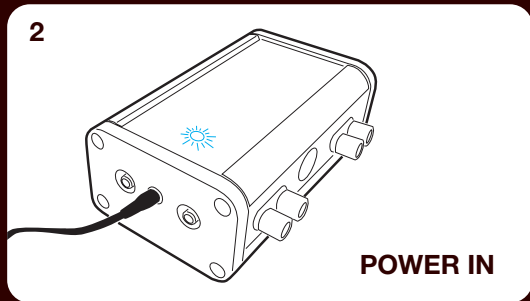
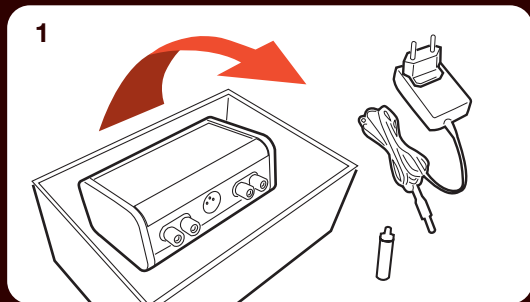


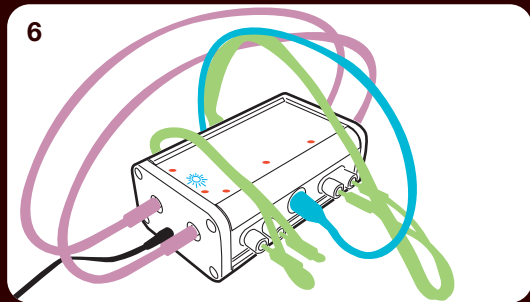
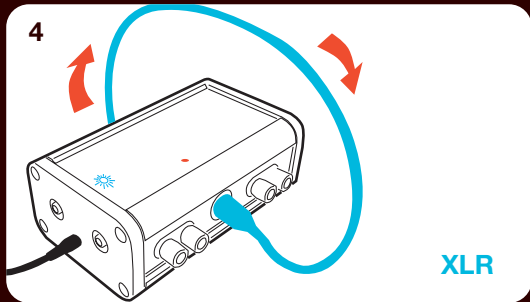
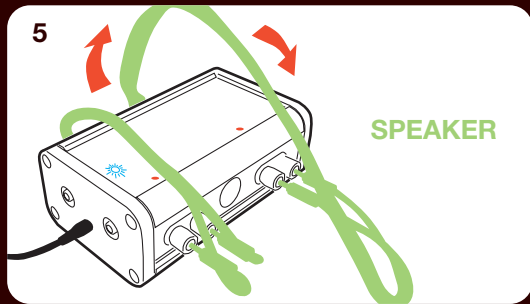
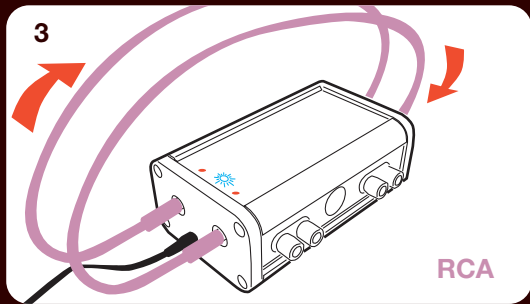
## SET UP/EINRICHTUNG/CONFIGURACIÓN

**GB** *Proburn* has been designed to be simple and effective in use. The illustrations show first how to power *Proburn*, and then how to connect cables to the unit (the arrows show 'direction'). A sample of Blue Horizon's *Clean-IT* electrical contact cleaner has been supplied with your *Proburn* unit; we recommend that this be used to clean cable connectors prior to the burn-in process.

**DE** *Proburn* ist für eine einfache und effektive Handhabung ausgelegt. Die Abbildungen illustrieren zunächst die Inbetriebnahme von *Proburn* und anschließend, wie Kabel mit dem Gerät verbunden werden (die Pfeile zeigen die korrekte Ausrichtung). Ein Muster von Blue Horizons Kontaktreiniger *Clean-IT* ist Ihrem *Proburn*-Gerät beigelegt. Wir empfehlen, damit alle Kabelverbindungen vor dem Burn-In-Vorgang zu reinigen.

**ES** *Proburn* ha sido diseñado para funcionar de forma sencilla y eficaz. En la ilustración, se muestra en primer lugar cómo encender *Proburn* y, a continuación, cómo conectar cables a la unidad (en la dirección indicada por las flechas). Con su unidad *Proburn* se incluye una muestra del limpiador de contactos eléctricos *Clean-IT* de Blue Horizon. Se recomienda utilizarlo para limpiar las conexiones del cable antes de iniciar el proceso de rodaje.





## PRODUCT REGISTRATION

**GB** As part of our on-going commitment to the highest standards of customer service, Blue Horizon offers you the opportunity to extend the standard 1 year product warranty to 3 years, free of charge.

Simply visit, '[www.bluehorizonideas.com](http://www.bluehorizonideas.com)' and complete the product registration form.

Blue Horizon will not share your personal details with any third parties without your permission.

If you do not have internet access then please forward a copy of your invoice, together with the product serial number and your address to:

Blue Horizon Ideas Ltd,  
4 Mozzetta,  
Kings Head Yard,  
Winchester,  
SO23 9HN  
England.

## PRODUKTREGISTRIERUNG

**DE** Im Rahmen unserer fortdauernden Bemühungen, höchsten Kundendienststandards zu genügen, bieten wir Ihnen bei Blue Horizon die Möglichkeit, die Standardproduktgarantie kostenlos von zwei auf drei Jahre zu verlängern.

Besuchen Sie einfach [www.bluehorizonideas.com](http://www.bluehorizonideas.com) und füllen Sie dort das Formular zur Produktregistrierung aus.

Blue Horizon verpflichtet sich hiermit, Ihre persönlichen Daten ohne Ihr vorheriges Einverständnis nicht an Dritte weiterzugeben.

Wenn Sie über keinen Internetzugang verfügen, senden Sie einfach eine Kopie Ihrer Rechnung mit der Seriennummer des Produkts und Ihrer Adresse an folgende Anschrift:

Blue Horizon Ideas Ltd,  
4 Mozzetta,  
Kings Head Yard,  
Winchester,  
SO23 9HN  
Großbritannien.

## REGISTRO DEL PRODUCTO

**ES** En el marco de nuestro compromiso por alcanzar la excelencia en la atención al cliente, Blue Horizon le ofrece la oportunidad de ampliar gratuitamente la garantía estándar de 1 a 3 años.

Para ello no tiene más que visitar 'www.bluehorizonideas.com' y cumplimentar el formulario de registro.

Blue Horizon no compartirá su información personal con terceros sin su permiso.

Si no dispone de acceso a Internet, envíenos una copia de la factura con su dirección y el número de serie del producto a:

Blue Horizon Ideas Ltd,  
4 Mozzetta,  
Kings Head Yard,  
Winchester,  
SO23 9HN  
(Inglaterra)

## SPECIFICATIONS

**Case/Housing:** .....Solid aluminium & Perspex

**Outlets:** .....4 pairs of 24ct gold speaker terminals  
.....2 pairs of 24ct gold RCA terminals  
.....1 pair of XLR terminals

**In voltage:** .....16VAC @ 200mA

**Frequency:** .....50/60Hz

**Dimensions:** .....170 x 70 x 105mm (L x H x W)

**Weight:** .....1Kg

**Each unit is supplied with a dedicated 16VAC power unit of either 230 or 120V specification:**

© 2009 Blue Horizon Ideas Ltd, all rights reserved.

Unauthorised copy or reproduction of any part of this manual is prohibited and subject to prosecution.